



SUBARU

WRX / WRX STI



# 不只感受您的心思 更為 道路而生

WRX 擁有即時反應的靈敏度，只有體驗才會相信的操控力。高剛性環艙強化鋼樑不但達到優異的穩定性，並且讓過彎更加精確。在此同時，它的底盤經過精密調校，可符合路面變化時的舒適性，以及過彎時傑出的抓地力。

更強大且更靈敏的跑車化懸吊可控制過彎時車身的側傾，可立即將路況傳達給駕駛人。此路面反應和新型的齒輪轉向系統結合，提供更高水準的直接控制和作動。

WRX





WRX

## 卓越的 操控點燃了 您在任何道路駕駛時的熱情

它的操控性經過拉力賽嚴苛地形的淬煉，也經過 Nürburgring 賽道 24 小時無數次的過彎測試。每一次挑戰和每一次勝利使它更犀利且更迷人。我們已經將這些得來不易的成果和操控精確度的測試加以結合，以進一步得到更優異的空氣動力、底盤結構，以及全方位設計。

現在，WRX 已經準備上路，它將讓您在每一條道路和每一次駕駛中，感受到熱血沸騰的震撼。



WRX

## 超越極限的動力 塑造可控性

令人振奮的靈活度、令人驚嘆的性能，並因為 WRX 帶給您的樂趣，而能令他人信服。利用對稱式全時四輪驅動，達到卓越且精確的操控，讓您以全新的方式看見世界。WRX 唯一無法做到的，就是讓您的眼睛從它身上移開，或是讓您忘記它曾給予您的感受。

WRX

重量更輕、重心更低、  
動力更強大——

# 激發純粹 動力的引擎 隆重登場

您第一次愛上駕馭是什麼時候？WRX 配備的 2.0 升渦輪增壓水平對臥引擎擁有令人振奮的 268ps 馬力和在 2,400rpm 即達到高峰的 35.7kgm 扭力。這款新引擎不僅提供驚人的加速和順暢的扭力曲線，以及精確調校的反應，同時車輛重心降低，使操控更穩定。這款引擎也採用先進的缸內直噴技術，可將每一滴燃油的效益最大化。結合可模擬 8 速的 Sport Lineartronic 無段自排變速箱，您可在道路上體驗到令人驚訝的 11.3 KM/L\* 油耗。

\* WRX 2.0 CVT EyeSight 平均油耗為 11.3KM/L，WRX 2.0 6MT Premium 平均油耗為 10.6 KM/L。

\* 本油耗標示數值係在實驗室內依規定的行車型態於車體動力計上測得，實際道路行駛時，因受天候、路況、載重、使用空調系統、駕駛習慣及車輛維護保養等因素影響，其實際油耗值常低於測試值。





WRX STI

賽車的靈魂  
冠軍的心臟  
性能傳奇再現



# 用性能定義它 由您 駕馭它

WRX STI 鋁合金引擎蓋下方驚人的性能來源，為此具 2.5 升渦輪增壓水平對臥引擎產生 300ps 馬力和 41.5kgm 扭力，提供令人振奮的加速。同時您可以使用 SI-Drive 選擇三種不同的反應程度：智慧模式、運動模式到高性能模式來適應不同道路。引擎也從雙主動汽門控制系統 (Dual AVCS) 得到助益，可在寬廣的轉速範圍內產生平坦的扭力曲線，而且還配備有短行程快速排檔，高性能的 6 速手排變速箱提供自然順暢的換檔感受。

WRX STI



WRX

## 以您為中心的駕駛艙 輕易掌握激烈操駕

WRX的駕駛艙是以駕駛人為中心的設計概念。控制開關設定在您手部可以完全觸及的位置，重要資訊可以立即取得。當您接觸到具有賽車靈魂D型設計的真皮方向盤時，您將會立刻感受到完美操控是WRX的焦點。當過彎時，配備有完美包覆性的跑車化厚實椅墊，可讓您在每次激烈操駕時將身體包覆在適當的位置。無論您的WRX是在市區悠遊，或是在公路上縱情駕駛，儀表和顯示器可精確提供您所需的資訊，讓您無須分心。



WRX STI

## 我們的設計意圖： 讓您的直覺成為主導

體驗全球車迷欽羨的STI獨家駕駛感受。當您進入WRX STI座艙，映入眼簾的是迷人優雅的黑色內裝。寬敞舒適座椅、運動風格紅色安全帶與性能車專屬排檔桿，讓您盡情征服引擎啟動後的每一個過彎與直行。螢幕更寬、高解析度的5.9吋多功能顯示器讓各項重要車輛資訊隨時一目了然。



\* 本型錄所有圖片僅供參考，規格配備以台灣實際銷售車款為準。本公司保留規格配備變更或停用之權利。



## 通訊零阻礙，資訊不斷線

WRX 與 WRX STI 搭載 LCD 多點觸控螢幕，讓您不管去到哪裡都掌握最新資訊。您可透過觸控或語音辨識輕易操作影音娛樂系統。與智慧型手機順暢連結，不論播放音樂或免持通話，永遠不斷線。



\* 本型錄所有圖片僅供參考，規格配備以台灣實際銷售車款為準。本公司保留規格配備變更或停用之權利。



### 1 LCD 跑車化儀表顯示器

您所需的重要駕駛資訊在鮮明且容易閱讀的儀表上均可一目了然。3.5 吋全彩 LCD 跑車化儀表顯示器位於儀表陣列中心，可以讓您依據需求，將您想要的資訊自行設定在您直接視野中。

### 2 多功能行車資訊顯示螢幕

多功能行車資訊螢幕位置清晰可見，降低對駕駛的干擾。重新設計的 5.9 吋高解析度彩色螢幕，提供多樣的行車資訊，讓您對於車輛的各項狀況瞭若指掌。

### 3 語音指令辨識系統 \*1

操作直覺的語音指令辨識系統，可以藉由語音指令操作電話免持聽筒、音響系統，為每一趟旅程增添便利。

### 4 倒車顯影系統

當您排入倒車檔，LCD 多點觸控螢幕上就會出現彩色的攝影機即時畫面及引導線協助您停車。

\*1 語音辨識僅與特定語言相容，並非所有語言適用。

# SUBARU 核心科技

## 對稱式全時四輪驅動

穩定性確保了安全的道路駕駛，同時安全也創造了信賴駕駛。由於對稱式全時四輪驅動固有的穩定性設計，並配備了 SUBARU BOXER 水平對臥引擎，造就 SUBARU 車輛天生具備操控的卓越能力。此系統的獨特設計可在任何條件下將動力有效傳遞給所有車輪，以利加強控制惡劣及險峻的道路狀況。同時，主要組件精準地縱向平均分配，以達到優異的側向平衡和操控精確度。更重要的是，它創造了路面接觸的低重心，而這項獨特優勢具有傑出的操控性，並能夠讓您更容易避開危險。

## ATV主動扭力引導系統

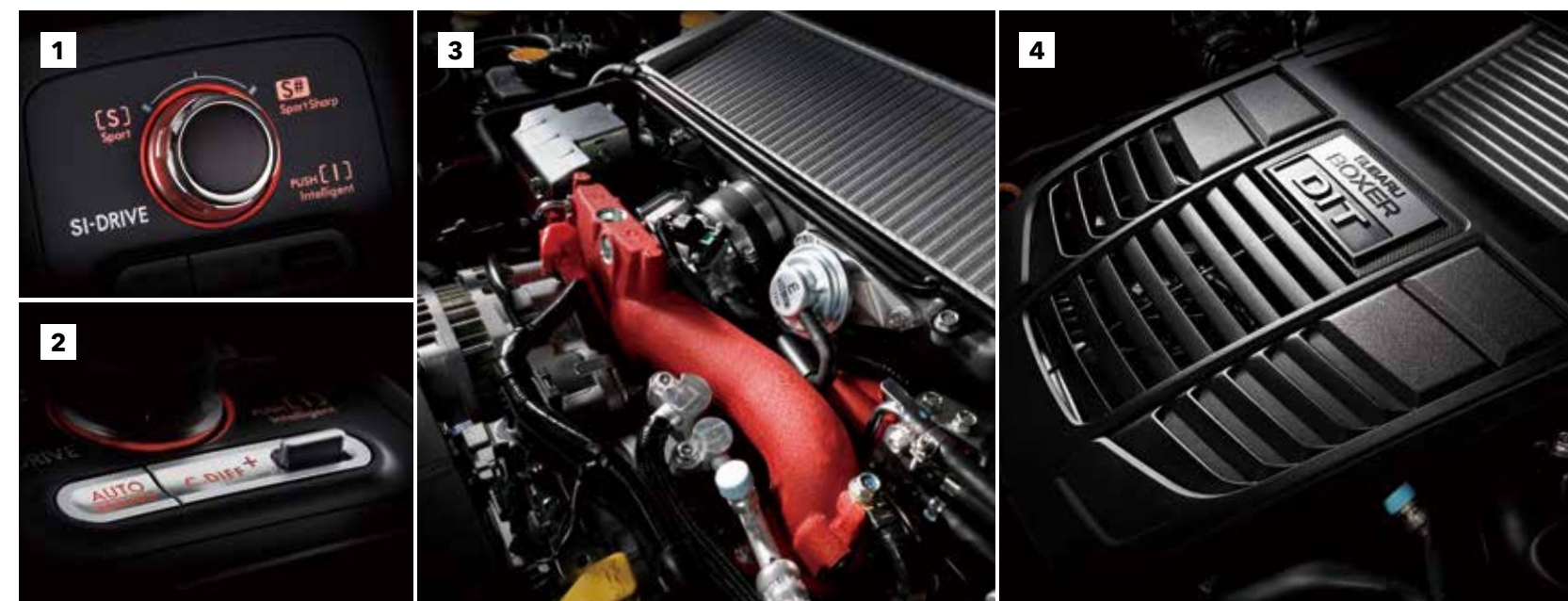
這項新技術有助於更精確的操控，同時可讓您將車輛性能發揮到更極致。當您進入彎道且離心力產生時，系統可以分配適當的動力至四個車輪，幫助您維持在您預期的路上。這表示您的 WRX 和 WRX STI 可以更直接回應您的轉向指令。



## 跑車調校的底盤

多年的激烈競賽，廣泛的測試和材料與工程的進步已經結合，而激發出 WRX 和 WRX STI 全新的底盤設計。

傑出的穩定性和即時的反應為其研發核心價值，高剛性的鋼材可以達到優異的穩定性，並讓過彎更精確，此外，懸吊系統也歷經調校後，使底盤完美平衡，並可即時回饋您的操控反應，讓駕駛人、車輛與路面之間達到前所未有的連結。



### 1 SI-DRIVE

SUBARU SI-DRIVE動力控制系統可讓您將WRX與WRX STI的駕駛特性調整到符合您的需求。在智慧Intelligent模式[I]下，著眼的是獲得最佳效率的加速流暢性。而選擇運動Sport模式[S]時，可得到線性的反應，並反應所有路況。當使用渦輪增壓引擎發揮最極致的反應時，可切換到高性能Sport Sharp模式[S#]。它可以提供給您最直接的油門反應，以及整個轉速範圍內精確的轉速控制。

### 3 2.5 升 DOHC 渦輪增壓水平對臥引擎

最大馬力：	300 PS / 6,000 rpm
最大扭力：	41.5 kgm / 4,000 rpm
油耗：	9.1 km/L*

少有車輛如同WRX STI的2.5升渦輪增壓引擎一樣可在任何道路上完美地結合原始的動力和整體的平衡性，並在瞬間釋放動力時，達到強烈的加速。經過多年來的驗證，如此的性能只有在WRX STI上親身體驗。

### 2 DCCD 多模式駕駛主控中央差速器

多模式駕駛主控中央差速器(DCCD)可讓您將WRX STI的中央差速器鎖定，從而塑造操控的模式。它讓扭力在前輪和後輪之間進行分配，並有三種模式可讓駕駛人依不同駕駛環境進行切換：Auto模式可依駕駛條件變化找出理想的動力分配，而Auto[+]模式可將較多的動力分配到前輪，增加循跡力。Auto[-]可將較多的動力分配到後輪，以得到更確實的過彎，而6段手動模式可讓您鎖定在您所喜愛的操控特性。

### 4 2.0 升缸內直噴渦輪增壓水平對臥引擎

最大馬力：	268 PS / 5,600 rpm
最大扭力：	35.7 kgm / 2,400-5,200 rpm
油耗：	11.3 km/L* (CVT Eysight)/10.6 km/L*(6MT Premium)

WRX的引擎提供了更優異的表現。先進的缸內直噴技術使引擎的效率更高，峰值扭矩更快出現，可在任何的駕駛環境下發揮反應。更重要的是，平坦而延長的扭力曲線代表WRX熱血沸騰的動力可維持更長的時間。

\* 本油耗標示數值係在實驗室內依規定的行車型態於車體動力計上測得，實際道路行駛時，因受天候、路況、載重、使用空調系統、駕駛習慣及車輛維護保養等因素影響，其實際油耗值常低於測試值。



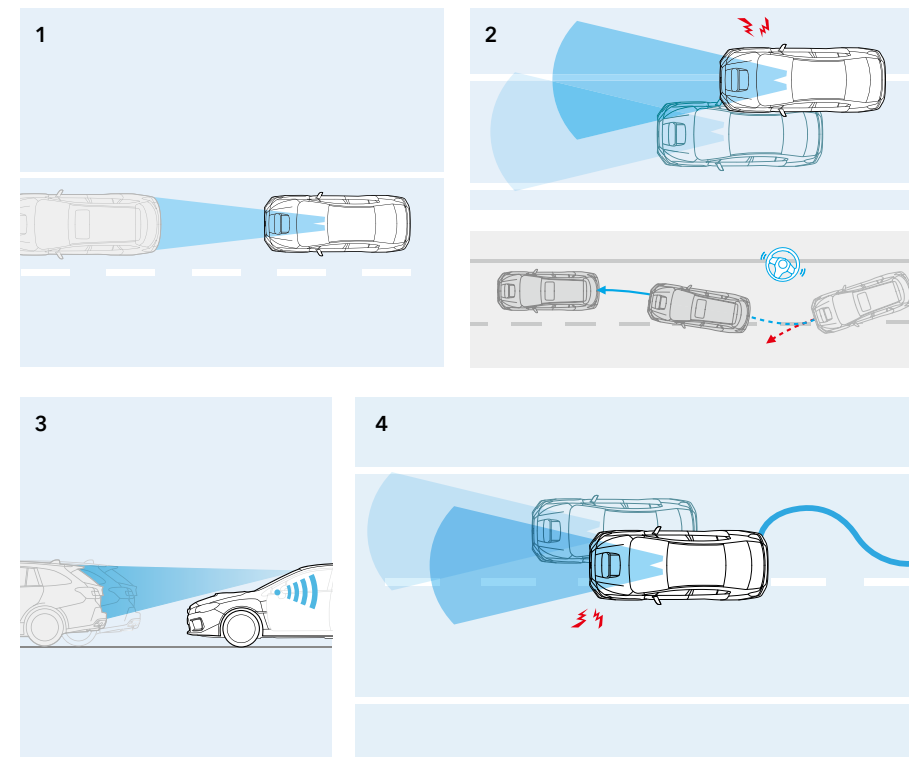
# EyeSight

## 智能駕駛安全輔助系統

### SUBARU領先全球的 駕駛輔助技術

SUBARU注重全方位的安全性，並將預防碰撞功能視為其中關鍵，致力於打造零事故的世界。因此我們研發了EyeSight\*1，SUBARU劃時代的駕駛輔助系統。EyeSight就像注視前方道路的第二雙眼，使用兩部立體攝影鏡頭擷取三維彩色影像，擁有近似人眼的絕佳影像辨識能力。利用兩部攝影鏡頭擷取的影像，能精確判定形狀、速度、距離，不只能辨識車輛，也能辨識摩托車、腳踏車、行人。\*2發現潛在危險時，EyeSight會警告駕駛人，甚至在必要時啟動煞車，預防事故發生。有了這項先進的安全功能，EyeSight可減輕駕駛人負擔，讓所有人更安心搭乘。

### 駕駛輔助



#### 1. 主動車距控制定速巡航系統

EyeSight\*1不僅具有傳統定速巡航系統維持駕駛設定車速的功能，當它感測到前方車輛時，還能監測車距、車速差異，藉此調整車速，與前車保持一定的距離。系統會調整引擎、傳動裝置和煞車，使車輛依據車流量保持適當速度，寬廣的控速範圍包含時速0至180公里。主動車距控制定速巡航系統適用於高速公路、快速道路及類似道路，可有效偵測前車及其煞車燈號，並於走走停停的高速公路上維持車速，為長途駕駛增添舒適與便利。

#### 2. 車道偏離警示系統附預防車道偏離輔助功能\*3

駕駛人因疲勞或分心，導致車身開始偏離車道或游移，車速達到每小時50公里且未打方向燈的條件下，車道偏離警示器會發出警報聲並閃爍指示燈，若車速達到每小時60公里以上，且系統判斷車身即將要偏離車道時，系統將啟動並進行修正車身回到車道，提醒駕駛的同時，先行輔助避免發生危險。

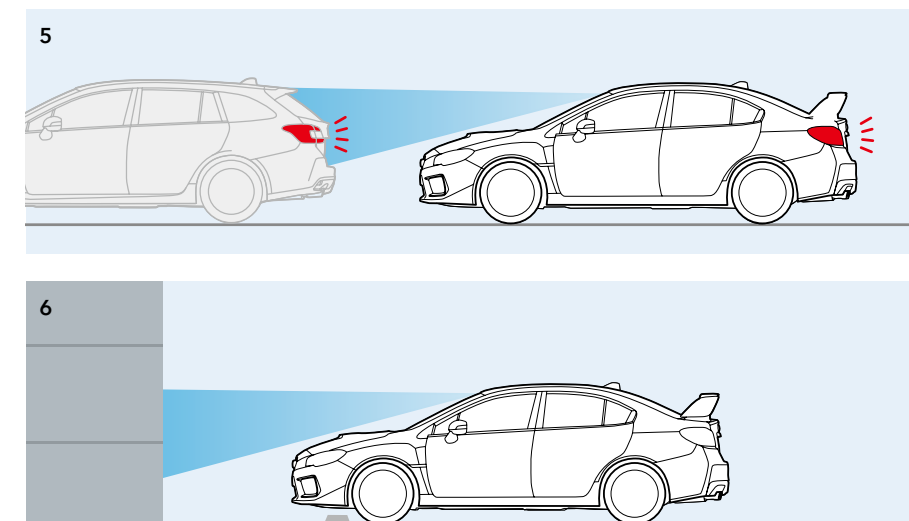
#### 3. 前車駛離警示系統

車輛停止期間，若EyeSight偵測到車流開始移動，前車駛離警示系統會發出警報聲並閃爍指示燈，提醒駕駛人起步。

#### 4. 車道偏擺警示系統

行駛在高速公路、幹道與類似道路時，車道偏擺警示系統會啟用立體視覺攝影機，藉以監測車道標線。當車輛超過車速60公里以上並在車道內S形行駛，車道偏擺警示器會發出警報聲並閃爍指示燈，提醒駕駛人。

### 事故預防



#### 5. 預防碰撞自動煞車系統\*2

當EyeSight偵測到即將碰撞前車或其他障礙物時，預防碰撞自動煞車系統會發出警報，並亮起儀表板的燈號以警告駕駛人。若駕駛人仍未採取動作迴避碰撞，系統會自動煞車，降低撞擊力道，甚至防止碰撞發生。若駕駛人已試圖迴避碰撞，預防碰撞自動煞車系統將輔助煞車力道避免碰撞。

#### 6. 預防碰撞油門控制系統

當EyeSight在車輛前方偵測到障礙物，但駕駛仍打前進檔而非倒車檔，預防碰撞油門控制系統會發出連續短聲、閃爍指示燈並切斷引擎輸出，以避免碰撞。

\*1 EyeSight是一套駕駛輔助系統，不保證在所有行駛條件下都能完美運作。駕駛人應盡責安全專心的駕駛，並遵守交通法規。系統實際效能取決於多項因素，例如車輛維護、天候、路況等。有關完整的 EyeSight操作及限制 (包含本型錄所列功能) 請參閱車主手冊或洽各經銷商。

\*2 預防碰撞自動煞車系統並非在所有狀況下都能運作，須取決於天候、車輛與物體的速度差、物體高度及其他條件，EyeSight並非在所有情況下都能完美運作。

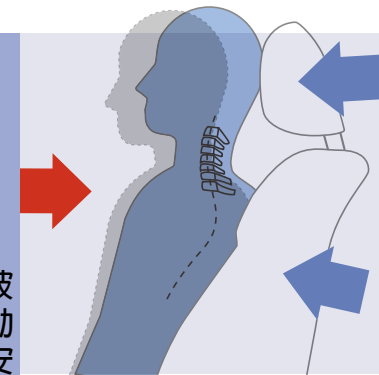
\*3 此功能非自動駕駛功能，此功能可自行選擇起閉，行車前請先確認系統狀態。

# 駕馭快感背後的自信

當您將 WRX 與 WRX STI 的性能發揮到極致時，您仍能夠感到安心，因為 SUBARU 致力於卓越安全保護，其中包含更堅固的環艙強化鋼樑以及駕駛座膝部氣囊，並配備主動扭力引導 (ATV)、車身動態穩定系統 (VDC) 和對稱式全時四輪驅動，可在事故發生前幫助您的車輛避開危險。

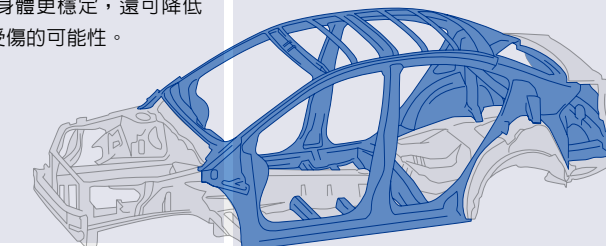


## 被動安全防護



### 前座頸部防護座椅

座椅設計不僅僅增加乘坐舒適性，良好的包覆性能幫助駕駛在操控時身體更穩定，還可降低某些碰撞類型造成頸部受傷的可能性。

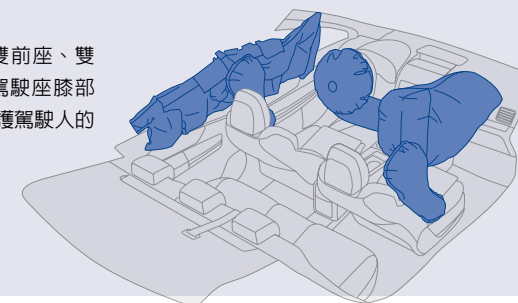


### 高剛性環艙強化鋼樑

高剛性環狀鋼骨結構運用大量高張力鋼板，並將結構重新設計成能夠有效吸收各方向衝擊能量的形式。

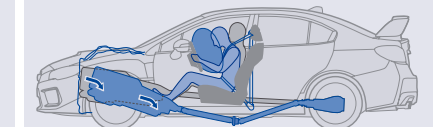
### SRS 安全輔助氣囊

WRX 和 WRX STI 配備有雙前座、雙前座側邊、車側簾式以及駕駛座膝部 SRS\*1 安全輔助氣囊，以保護駕駛人的腿部防護。

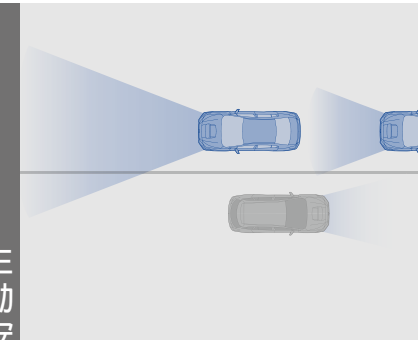


### 潰縮式引擎

SUBARU 採用超越業界標準的安全科技。當前方發生碰撞，SUBARU BOXER 水平對臥引擎和變速箱會吸收衝擊，向下潰縮與座艙分離，保護乘員安全。

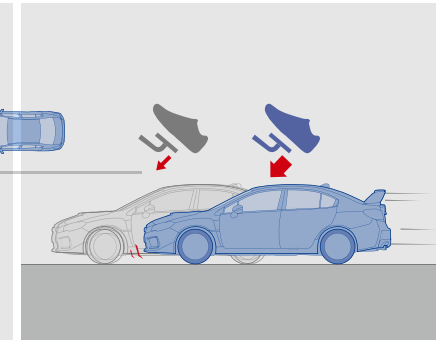


## 主動安全防護



### 先進安全套件： HBA 遠光燈輔助系統\*2

遠光燈輔助功能可在夜間駕駛時，依行駛狀況自動開關遠光燈來增加可視性與安全性。



### 先進安全套件： SUBARU 後方車輛偵測警示系統\*2

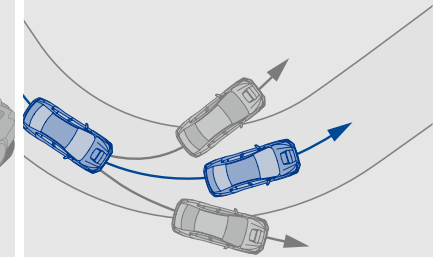
車輛四周裝設感應器，可警示駕駛後方盲點內是否有車，以安全地變換車道。本功能亦會在您倒車進入街道時，以兩側來車警告系統警示任何可能的碰撞危險。

### 先進煞車系統

WRX 和 WRX STI 均配備有提升煞車和安全的技術，煞車輔助可幫助您在緊急狀況下充分控制煞車，且全新的煞車優先系統可以幫助您在煞車和油門踏板同時踩下時，忽略掉油門踏板的操作，以避免潛在的危險。

### VDC 車身動態穩定控制系統

車身動態穩定控制系統 (VDC) 可提供三種不同的模式，獲得彈性化的性能，幫助保護您免於失控。Normal 模式可使系統完全作動，變更到 Traction 模式時，可讓操控達到更精確，更將扭力平順傳遞到車輪，您也可以選擇 Off 模式，停用車身動態穩定控制。



\*1.SRS：安全輔助氣囊系統。與安全帶搭配使用效果更顯著。

\*2. 駕駛人應盡責安全專心的駕駛，並遵守交通法規。不得僅依賴先進安全套件功能安全駕駛。本系統辨識功能有所限制。如需更多系統操作與限制相關資訊，請參閱車主手冊。如需更多詳細資訊，請洽經銷商。

## WRX 2.0 CVT EyeSight



鋼鐵銀

尺寸：長 x 寬 x 高：4,595 x 1,795 x 1,475 mm  
排汽量：1,998 cc  
最大扭矩：35.7 kgm / 2,400 rpm ~ 5,200 rpm

引擎：水平對臥，渦輪增壓，DOHC 四汽缸 16 汽門  
最大馬力：268 ps / 5,600 rpm  
變速箱：無段自排變速箱，對稱式全時四輪驅動



\*本型錄所有圖片僅供參考，規格配備以台灣實際銷售車款為準。本公司保留規格配備變更或停用之權利。

## WRX 2.0 6MT Premium



鋼鐵銀

尺寸：長 x 寬 x 高：4,595 x 1,795 x 1,475 mm  
引擎：水平對臥，渦輪增壓，DOHC 四汽缸 16 汽門  
排汽量：1,998 cc  
最大馬力：268 ps / 5,600 rpm  
最大扭矩：35.7 kgm / 2,400 rpm ~ 5,200 rpm  
變速箱：6 速手排變速箱，對稱式全時四輪驅動

## WRX STI



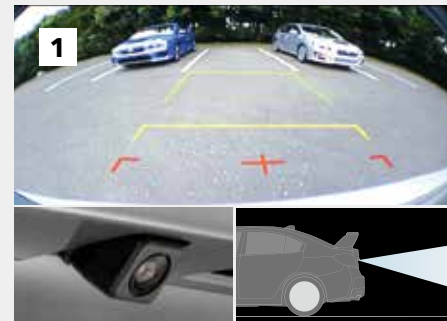
寶石藍

尺寸：長 x 寬 x 高：4,595 x 1,795 x 1,475 mm  
引擎：水平對臥，渦輪增壓，DOHC 四汽缸 16 汽門  
排汽量：2,457 cc  
最大馬力：300 ps / 6,000 rpm  
最大扭矩：41.5 kgm / 4,000 rpm  
變速箱：6 速手排變速箱，DCCD 多模式駕駛主控中央差速器，對稱式全時四輪驅動

## WRX 配備

### 1 倒車顯影系統

打入倒車檔時，攝影機會在主機螢幕顯示即時彩色影像協助您停車的導引。



### 2 18 吋鋁合金輪圈

新設計的 18 吋鋁合金輪圈讓 WRX 外觀更動感、更強悍。



### 3 LED 前霧燈

重新設計的 LED 前霧燈造型更時尚，為寬而低且具有侵略性的車頭外觀添加風采，展現 WRX 的性能車基因。



### 4 四出排氣尾管

四出排氣尾管讓 WRX 跑車質感斬露無遺。



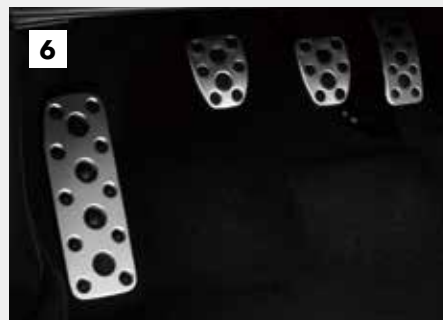
### 5 高質感皮椅搭配腰靠調整

厚實的椅墊可在高速駕駛時提供給您出色的包覆性防護，新增兩項電動腰靠調整提供您選擇自己最舒適的駕駛姿勢，同時減輕長途駕駛疲勞。



### 6 鋁合金油門踏板

鋁合金油門踏板強化 WRX 性能車駕駛體驗。



### 7 換檔撥片\*1

換檔撥片安裝於方向盤上，透過指尖控制即可依照駕駛狀況選取最適合您的變速箱齒輪比。



### 8 後座中央扶手附置杯架

WRX 內裝含後座中央扶手與置杯架，為所有乘客打造舒適空間。



## WRX STI 配備

### 1 LED 頭燈搭載主動轉向

主動轉向式頭燈根據方向盤轉向而左右移動，確保駕駛於夜間轉彎時可視性。



### 2 18 吋鋁合金輪圈

18 吋鋁合金輪圈展現 WRX STI 高質感、高性能跑車外觀。



### 3 Brembo\*2 煞車系統

Brembo 是高性能煞車的代名詞，可在嚴苛的駕駛狀況下產生毫不妥協的強力煞車。當您將 WRX STI 性能推向極限時，大型活塞和通風碟會提供您精確的控制。



### 4 大型後擾流板

WRX STI 搭載大型後擾流板展現跑車強悍外型。



### 5 紅色縫線皮革 D 型方向盤

時尚皮革 D 型方向盤搭配紅色縫線隨時隨地激發您的駕駛熱情。



### 6 免鑰匙進入和按鈕啟動系統

只要隨身攜帶鑰匙，無須取出即可透過輕握門解鎖車門，並按鈕啟動引擎。即使鑰匙無隨身攜帶，亦可透過輸入五位數 pin 碼輕鬆解鎖車門。



### 7 雙區恆溫空調系統配備抗塵過濾器

駕駛與乘客可自行亦或同步調整風速與溫度。抗塵過濾器協助過濾灰塵進入車艙以保持良好空氣。



### 8 不鏽鋼側邊門檻

WRX STI 雙前二側皆有優雅且時尚不鏽鋼門檻搭配 STI 字樣。



\*1 換檔撥片僅配備於 WRX 2.0 CVT EyeSight 車型 \*2 Brembo 為 Brembo S.p.A. 的註冊商標  
\* 本型錄所有圖片僅供參考，規格配備以台灣實際銷售車款為準。本公司保留規格配備變更或停用之權利。

## 車色建議



晶綻黑



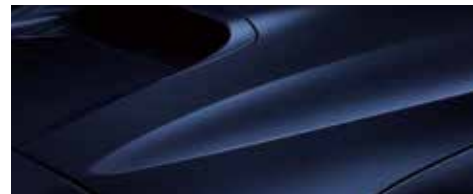
珍珠白



鐵騎灰



鋼鐵銀



勁旅藍



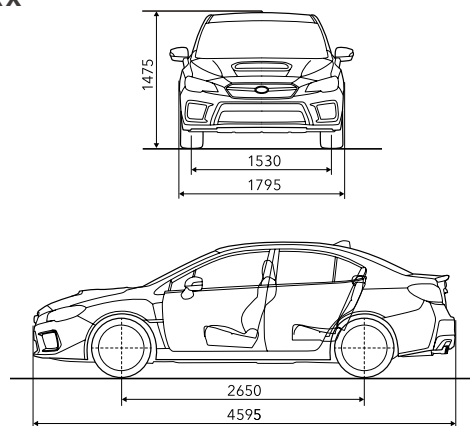
魔力紅



寶石藍

## 車身尺寸

WRX



## 內裝建議

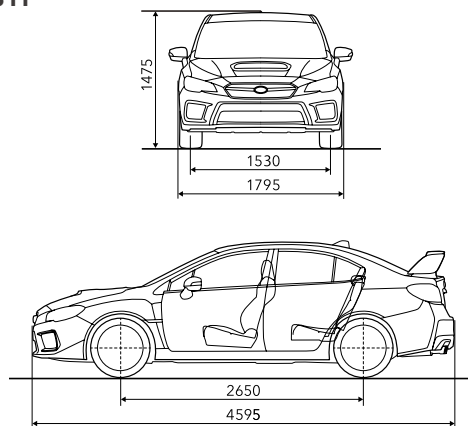


WRX



WRX STI

WRX STI



## WRX / WRX STI 規格配備表

車型	WRX		WRX STI	
	2.0 CVT EyeSight	2.0 6MT Premium	2.5 Premium	
車身尺寸	全長 (mm)	4,595	4,595	
	全寬 (mm)	1,795	1,795	
	全高 (mm)	1,475	1,475	
	軸距 (mm)	2,650	2,650	
	前輪距 / 後輪距 (mm)	1,530 / 1,540	1,530 / 1,540	
	最低離地距離 (mm)	135	135	
	載貨空間 (公升)*1	460	460	
	車重 (kg)	1,548	1,487	1,528
最小迴轉半徑 (m) (輪胎接地值)	5.5		5.5	
引擎規格	引擎形式	SUBARU BOXER DIT 水平對臥 渦輪增壓 鋁合金鑄造汽缸、2.0L DOHC 16V		
	總排氣量 (c.c.)	1,998		
	汽門機構	16V		
	供油方式	電子控制多點噴射系統 (缸內直噴)		
	最大馬力 ps/rpm (EEC 淨)	268 / 5,600		
	最大扭力 kgm/rpm (EEC 淨)	35.7 / 2,400-5,200		
	極速 km/h	240	215	250
	加速度 (0-100 km/h)	6.3	6.0	5.2
	壓縮比	10.6 ± 0.6		
	內徑 × 行程 (mm)	86.0 × 86.0		
油箱容量 (L)	60			
系統結構	變速系統	Sport Lineartronic 無段自排變速	6速手排變速箱	
	傳動方式	SYMMETRICAL AWD 可變扭力分配SAWD系統	SYMMETRICAL AWD 中央差速器齒輪配備偶合黏性LSD	
	懸吊系統	四輪獨立懸吊系統 前：麥花臣支柱式 附扭力平衡桿 後：雙A臂懸吊式 附扭力平衡桿		
	煞車系統	ABS (4S / 4C, 附EBD) + 4Disk 前：雙活塞卡鉗 + 通風碟 後：單活塞卡鉗 + 實心碟		
	轉向系統	電子式動力輔助		
	輪胎尺寸	245/40R18		
				6速手排變速箱
			SYMMETRICAL AWD DCCD 多模式駕駛主控中央差速器	
			四輪獨立懸吊系統 前：麥花臣支柱式 附扭力平衡桿 後：雙A臂懸吊式 附扭力平衡桿	
			ABS (4S / 4C, 附EBD) + 4Disk 前：Brembo 六活塞卡鉗 + 通風碟 後：Brembo 雙活塞卡鉗 + 通風碟	
			液壓式動力輔助	
			245/40R18	

### 中華民國能源效率標示 (年耗油量係以年平均行駛15,000公里除以油耗測試值計算)

車型	WRX 2.0 CVT EyeSight	WRX 2.0 6MT	WRX STI 2.5	
年耗油量 (公升)	1,327	1,415	1,648	
油耗值 (公里/公升)	歐盟1999/100/EC指令及其後續修正指令			
	測試方法			
	測試值	11.3	10.6	9.1
	非市區耗油量	14.0	13.41	11.24
	市區耗油量	8.51	7.80	6.81
能源效率等級	3級		4級	
排氣量等級	超過1,800c.c.至2,400c.c.		超過2,400c.c.至3,000c.c.	

\* 尺寸以 SUBARU CORPORATION 之標準丈量法為準。

\* SUBARU CORPORATION 保留不經通知修改規格和設備之權利。詳細之規格、設備和配備依照各地之狀況和標準有所差異。所在區域適用之變更請連絡當地經銷商。

\* 本油耗標示數值係在實驗室內依規定的行車型態於車體動力計上測得，實際道路行駛時，因受天候、路況、載重、使用空調系統、駕駛習慣及車輛維護保養等因素影響，其實際油耗值常低於測試值。

# WRX/WRX STI 規格配備表

車型	WRX		WRX STI
規格	2.0 CVT EyeSight	2.0 6MT Premium	2.5 Premium
預防安全配備	EyeSight 智能駕駛安全輔助系統		
	• PCB 預防碰撞自動煞車系統	●	-
	• PCTM 預防碰撞油門控制系統	●	-
	• LDW 車道偏離警示系統 (附預防車道偏離輔助功能)	●	-
	• LSW 車道偏離警示系統	●	-
	• ACC 主動車距控制定速巡航系統	●	-
	• LVSA 前車駛離警示系統	●	-
	SRVD 後方車輛偵測警示系統		
	• BSD 盲點偵測系統	●	●
	• LCA 車道變換輔助系統	●	●
• RCTA 後方車側交通警示系統	●	●	
SRH 主動轉向式頭燈	●	●	
主動安全配備	ABS防煞車鎖死系統	●	●
	BAS煞車力道輔助系統	●	●
	BOS煞車優先系統	●	●
	EBD電子式煞車力道分配系統	●	●
	SI-DRIVE動力控制系統*2	●	-
	VDC車身動態穩定控制系統*3	●	●
	DCCD多模式駕駛主控中央差速器	-	-
	ATV主動扭力引導系統	●	●
	上坡起步輔助系統	●	●
	高性能Brembo煞車 (前：6活塞和17吋煞車碟 / 後：2活塞和17吋煞車碟)	-	-
	自動胎壓偵測器	●	●
	倒車顯影系統	●	●
	被動安全配備	雙前座SRS*4安全輔助氣囊	●
雙前座側邊SRS*4安全輔助氣囊		●	●
車側簾式SRS*4安全輔助氣囊		●	●
駕駛座膝部SRS*4安全輔助氣囊		●	●
四門防撞鋼樑		●	●
方向機柱支撐樑		●	●
頸部防護前座椅		●	●
安全帶指示燈		●	●
前/後座ELR預縮式安全帶		●	●
高度調整安全帶固定扣		●	●
後座三點式安全帶		●	●
ISO-FIX兒童座椅固定扣 (配備繫帶固定扣)		●	●
後門兒童安全鎖 (二側)		●	●
電子晶片防盜裝置		●	●
外觀配備		自動感應式頭燈	●
	日行燈	●	●
	LED頭燈配備自動水平調整	●	●
	透光燈輔助系統	●	●
	隱藏式頭燈清洗器	●	●
	前/後霧燈	●	●

車型	WRX		WRX STI
規格	2.0 CVT EyeSight	2.0 6MT Premium	2.5 Premium
外觀配備	電動收摺後視鏡，配備LED方向燈	●	●
	自動雨水感知擋風玻璃雨刷	●	●
	18吋鋁合金輪圈	●	●
	側邊門框擾流板	●	●
	四出後排氣尾管	●	●
	小型後擾流板	●	●
	大型後擾流板	-	-
	鯊魚鰭天線	●	●
	紅色縫線皮革D型方向盤	●	●
	皮革包覆排檔桿和手煞車把手	●	●
內裝配備	運動化跑車皮革座椅	●	●
	10向電動調整駕駛座	●	●
	6/4分離摺疊後座	●	●
	椅背置物袋	●	●
	不鏽鋼側邊門框 (前，二側)	-	-
	四門防夾電動窗*5	●	●
	免鑰匙進入和按鈕啟動系統	●	●
	雙前座閱讀燈	●	●
	行李箱照明燈	●	●
	自動防眩車內後視鏡	●	●
	照明化妝鏡 (駕駛座和前乘客座)	●	●
	中控台置物盒	●	●
	前/後座置杯架	●	●
	雙12V電源插座	●	●
	自動空調系統配備抗塵過濾器	●	●
	雙區恆溫空調系統配備抗塵過濾器	-	-
	後窗除霧線	●	●
	7吋LCD多點觸控螢幕	●	●
	方向盤定速器/音響/藍芽控制鍵	●	●
	Bluetooth**免持系統	●	●
	外接音源插槽 (AUX+USB)	●	●
	5.9吋LCD多功能顯示器*7	●	●
	3.5吋全彩LCD跑車化儀表顯示器 含電子發光儀表*8	●	●
駕駛設定轉速指示燈	-	-	
4向可調式方向盤	●	●	
定速巡航系統	●	●	
方向盤換檔撥片	●	-	
鋁合金油門踏板	●	●	
車身密碼鎖	●	●	

\*本型錄所有圖片僅供參考，規格配備請以台灣實際銷售車款為準。本公司保留規格配備變更或停用之權利。

\*1 以VDA方式測量。\*2 可使用SI-DRIVE開關選擇智慧模式、運動模式、高性能模式。\*3 VDC和TCS控制可使用OFF模式取消。使用TRACTION模式將只可取消VDC和TCS引擎限制。\*4 SRS：輔助防護系統。與安全帶一起使用才能發揮功效。\*5 四門電動窗配備自動上升/下降防夾功能。\*6 Bluetooth為Bluetooth SIG, Inc. America的註冊商標。\*7 位於中控台正上方。可顯示：燃油效率評估、主動安全、時鐘、車外溫度和自我檢查等。\*8 位於儀表板內。可顯示：時速、平均油耗、行駛時間、里程數。





***MotorImage***

總經銷：台灣意美汽車 [www.subaru.asia](http://www.subaru.asia)