

SUBARU 保養服務方案

保養服務方案

	F	A	B	C
方案 F 新車工資服務[1千公里與1萬公里]				
潤滑油與機油更換服務				
▶更換引擎機油、機油濾清器及洩放塞墊圈 [1千公里與1萬公里]	☺	☺	☺	☺
檢查與添加到規定油位				
▶煞車 / 離合器及動力轉向油	☺	☺	☺	☺
▶自排或手排變速箱 / 差速器及車軸 / 無段自動變速箱油	☺	☺	☺	☺
▶引擎冷卻水 / 擋風玻璃清洗液 / 電瓶電解液	☺	☺	☺	☺
清潔與潤滑				
▶車門鉸鏈、鎖頭、栓扣和電瓶樁頭	☺	☺	☺	☺
▶空氣濾清器濾心及集氣箱	☺	☺	☺	☺
檢查車輛內裝、底盤、懸吊、離合器、煞車及輪胎				
▶檢查所有輪胎 [包含備胎]狀態及胎壓設定	☺	☺	☺	☺
▶對調並平衡所有輪胎	☺	☺	☺	☺
▶輪胎磨耗 [車輪定位需額外工本費]	☺	☺▲	☺▲	☺▲
▶車外與車內照明 [燈泡更換需額外零件費用]	☺	☺▲▲	☺▲▲	☺▲▲
▶喇叭、雨刷、儀表、開關功能	☺	☺	☺	☺
▶動力轉向裝置連桿、軟管、管道系統	☺	☺	☺	☺
▶驅動皮帶、張力器與皮帶盤 [若更換需額外工本費與零件費]	☺	☺▲▲▲	☺▲▲▲	☺▲▲▲
▶驅動軸防塵蓋 / 輪軸 / 傳動軸 / 輪殼	☺	☺	☺	☺
▶支柱與避震器 / 底盤 / 懸吊臂 / 連桿 / 止擋	☺	☺	☺	☺
▶離合器游隙 / 拉索調整 / 煞車踏板行程與作動	☺	☺	☺	☺
▶煞車片 / 蹄片 / 碟盤厚度 [若更換需額外工本費與零件費]	☺	☺▲▲▲	☺▲▲▲	☺▲▲▲
方案 A - 方案F中包含的項目 [3萬、5萬、7萬、9萬、11萬、13萬、15萬公里]				
引擎組檢查				
▶水箱軟管 / 燃油軟管與管道系統	☺	☺	☺	☺
▶引擎底座 / 變速箱底座 / 排氣系統	☺	☺	☺	☺
▶冷卻系統洩漏 / 冷卻水混和比	☺	☺	☺	☺
▶測試電瓶狀態 / 電容 [若更換需額外工本費與零件費]	☺▲▲▲	☺▲▲▲	☺▲▲▲	☺▲▲▲
引擎調節與電器診斷				
▶利用診斷分析器與系統檢視進行引擎調校	☺	☺	☺	☺
▶怠速 / 點火正時	☺	☺	☺	☺
▶火星塞性能 / O2感知器 [若更換需額外工本費與零件費]	☺▲▲▲	☺▲▲▲	☺▲▲▲	☺▲▲▲
機油、油液更換				
▶自排變速箱油 [每4萬公里更換一次]	☺	☺	☺▲▲▲	☺▲▲▲
▶CVT 變速箱油 [每5萬公里更換一次]	☺▲▲▲	☺	☺	☺
方案 B - 方案A中包含的項目 [2萬、6萬、10萬、14萬、18萬公里]				
可用性與功能性檢查				
▶前後雨刷片膠條	☺	☺	☺	☺
▶電子節氣門清潔 [若清潔需額外工本費與零件費]	☺▲▲▲	☺▲▲▲	☺▲▲▲	☺▲▲▲
▶冷卻系統壓力測試 / 水泵 / 軟管 / 電動風扇 / 引擎溫度	☺	☺	☺	☺
▶空調通風濾清器 / 冷卻效能	☺	☺	☺	☺
▶檢查引擎下方是否有機油 / 冷卻水 / 油液洩漏	☺	☺	☺	☺
煞車系統保養與功能檢查				
▶維修所有煞車並調整手煞車 [煞車片 / 蹄片, 若更換需額外工本費與零件費用]	☺▲▲▲	☺▲▲▲	☺▲▲▲	☺▲▲▲
▶檢查煞車碟盤 [若進行表面加工或更換, 需額外工本費與零件費用]	☺▲▲▲	☺▲▲▲	☺▲▲▲	☺▲▲▲
▶檢查分泵 / 卡鉗 / 軟管 / 管道系統 [若更換需額外工本費與零件費]	☺▲▲▲	☺▲▲▲	☺▲▲▲	☺▲▲▲
保養零件、機油、油液更換				
▶冷卻水 [每4萬公里更換一次]	☺	☺	☺	☺
▶煞車油 [每2萬公里更換一次]	☺	☺	☺	☺
▶鉑 / 鈦火星塞 [每10萬公里更換一次]	☺	☺	☺	☺
方案 C - 方案B中包含的項目 [4萬、8萬、12萬、16萬、20萬公里]				
保養零件、冷卻水更換				
▶空調濾清器濾芯 [每4萬公里更換一次]	☺	☺	☺	☺
▶傳統火星塞 [針對鉑與鈦火星塞, 每10萬公里更換一次, 更換需額外工本費與零件費]	☺	☺	☺	☺
▶燃油濾清器 [除配備油箱內置濾清器車輛, 每4萬公里更換一次, 更換需額外工本費與零件費]	☺	☺	☺	☺
▶前、後差速器油 [每4萬公里更換一次]	☺	☺	☺	☺

備註：1.保養項目若有變更恕不另行通知。
2.方案即贈送車輛外觀清潔與吸塵器清潔內裝。
3.除非另有說明, 任何其他未在此提出的項目及 / 或在檢查項目的作業期間發現之任何不良情況, 在更換時都需額外工本費用與零件費用。

☺	包含在保養方案內的工作項目
☺	方案週期的更換作業
▲	適用額外工本費
▲▲	適用額外零件與材料費用
▲▲▲	適用額外工本費與零件費用

版本日期: 2023年11月(取代任何先前提出的保養服務方案)
*適用 Motor Image Enterprise Pte Ltd 的條款與條件

SUBARU 保修方案中的增值工作項目

保養範圍與零件更換	方案A	方案B	方案C
SUBARU全合成機油	✓	✓	✓
機油濾清器	✓	✓	✓
洩放塞墊圈	✓	✓	✓
煞車油	-	✓	✓
空調濾網	-	✓	✓
水箱冷卻水 [每4萬公里]	-	-	✓
空氣濾清器濾芯	-	-	✓
火星塞 [傳統型]	-	-	✓
引擎調校與系統檢視	✓	✓	✓
前、後差速器油	-	-	✓

SUBARU 保修方案 - 價格選單

車型	保修方案			變速箱		
	A	B	C	ATF**	CVT**	MT
LEVORG						
Levorg 1.6	5,310	7,815	12,294		3,996	
Levorg 2.0	5,310	7,815	12,294		5,592	
WRX						
WRX	5,310	7,815	11,988		5,592	
WRX(MT)	5,310	7,815	11,250			2,864
WRX STI	4,896	7,400	11,231			2,252
WRX 23MY	5,160	7,665	12,029		6,672	
BRZ						
BRZ(MT)	5,365	8,298	13,103			2,252
BRZ(AT)	5,365	8,298	13,103	2,244		
BRZ(MT) 22MY	5,255	8,188	15,881			6,406
BRZ(AT) 22MY	5,255	8,188	13,090	2,298		
IMPREZA / XV						
Impreza 1.6	5,255	7,760	12,286		3,996	
Impreza 2.0	5,006	7,510	12,005	2,379		
Impreza 2.5(MT)	4,896	7,400	10,547			2,252
XV 2.0	5,255	7,760	12,383		4,140	
XV 2.0(DI)	4,980	7,485	12,011		3,996	
LEGACY / OUTBACK						
Outback 2.5	5,255	7,760	12,307		3,996	
Outback 21MY	4,815	7,748	12,180		4,304	
Legacy 2.0 & 2.5	5,255	7,760	12,307		3,996	
Legacy 2.0(EJ)	4,980	8,040	12,149	2,379		
Legacy 2.5(EJ turbo)	4,870	7,375	11,710	2,379		
FORESTER						
Forester 2.0(FA)	5,310	7,815	12,132		5,592	
Forester 2.0(FB)	5,255	7,760	12,095		3,996	
Forester 2.0XS(EJ)	5,530	8,035	12,370	2,379		
Forester 2.5(EJ turbo)	5,006	7,510	11,557	2,379		
Forester 2.0(DI)	4,980	7,485	12,011		3,996	
CROSSTREK						
Crosstrek	5,905	8,410	12,860		4,304	
SOLTERRA						
Solterra	832	2,705	3,991	-		

重要備註：
1.額外潤滑劑費用[方案A的CVT或方案C的ATF自排及MT手排變速箱油]，所有價格均包含商品或服務稅，若有變更恕不另行通知。
2.此保養服務方案不包含Legacy 2009年前、Impreza 1.6 2016年前、Outback 2014年前、Forester 2007年前等車款，實際費用依SUBARU保養廠報價為主。
3.電動車保修內容請洽服務廠。

SUBARU 服務廠

服務廠營業資訊

服務廠營業時間

週一至週六 上午 8:30 ~ 下午 5:30
(中午休息時間 12:00 ~ 下午 1:00)
(週日及國定假日不營業)

24小時客服專線

0800-486-168

線上保修預約

<https://www.subaru.asia/tw/zh/owners/subaru-service.php>

保養零件更換準則

(為了您的安全與舒適度，定期保養為必須項目)

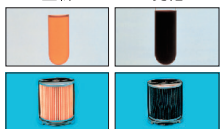
備註：**紅色**印刷字體表示若磨耗零件繼續使用可能會遇到的後果。

1. 依里程或年數 (以先到者為準) 為週期單位進行更換的項目

1. 引擎機油與機油濾清器

10,000 公里 / 6 個月-
合成機油

全新 劣化



加速遲鈍、油耗變高、
引擎壽命變短

2. 煞車油

20,000 公里 / 1年

全新 劣化



重踩煞車時煞停效果
不銳利

3. 引擎冷卻水

40,000 公里 / 2年

全新 劣化



引擎過熱、內部鏽蝕、
引擎大範圍損壞。

4. 空氣濾清器濾芯

40,000 公里 / 2 年

全新 劣化



加速遲鈍、油耗變高、
引擎壽命變短

5. 自排 / 手排變速箱油

ATF - 40,000 公里或 3 年
CVT - 50,000 公里或 3 年
手排變速箱油 - 40,000 公里或 2 年

全新 劣化

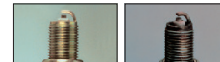


因磨損與破裂造成大範圍
損壞、換檔困難

6. 火星塞

一般：40,000 公里 / 2 年
鉑：100,000 公里 / 5 年

全新 劣化



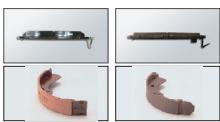
起動車輛更為困難、
油耗變高、加速時反應遲鈍

2. 視磨損與破裂程度更換的項目

1. 煞車片與蹄片

煞車片厚度：3 mm 以下
蹄片：厚度：3 mm 以下

全新 劣化



煞車效果受到影響、
可能造成煞車鼓或碟盤的損壞

2. 雨刷片或膠條

當雨刷片或膠條硬化
或龜裂或者無法將擋
風玻璃擦拭乾淨。

全新 劣化

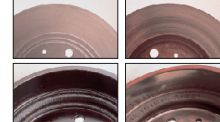


降低安全性能與能見度、
可能會損壞到擋風玻璃

3. 煞車碟盤或煞車鼓

碟盤厚度縮小程度超
過安全極限

全新 劣化

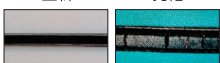


造成煞車時煞車踏板
或方向盤顫抖或震動

4. 驅動皮帶

驅動皮帶接觸表面磨損
或龜裂

全新 劣化



可能造成引擎過熱、
電瓶無法充電、空調
與動力轉向可能故障

5. 電瓶

電瓶外殼變形、搖轉力
道微弱或電瓶電解液用
完未換新

全新 劣化



無法起動引擎、可能
造成車輛損壞

6. 輪胎

輪胎織布層破裂時請更換、超
過2.5mm深的割痕、隆起或凸
塊或胎紋接觸面不到75%且不
到1.6 mm的胎紋深度

全新 劣化



可能導致乘坐舒適感不良、
在道路上打滑且出現安全危機